

もび～るは
こんな悩みにお応えします



ひとりで出かけるのが不安

足が弱って長い時間歩けない
外出に付き添ってほしい

タクシーは予約できるの？

介護保険を使って外出できるの？

いろいろなサービスがあるけれど
使い方がよくわからない

横に寝たまま病院に行きたい

出かけるのに、2階からおりる
手伝いがほしい

車いすを使って定期的に通院したい

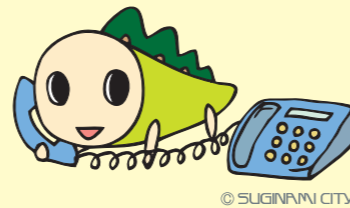
当日に車を頼めるの？

相談料、登録手続は不要です。
お気軽にお電話ください。

杉並区外出支援相談センター



【区委託事業・運営主体】NPO法人 おでかけサービス杉並



相談・紹介・取次サービス窓口

【電話】 03-5347-3154

【FAX】 03-5397-1755

【開所時間】 9:30～17:30

(土・日・祝日・年末年始は休み)

〒167-0051

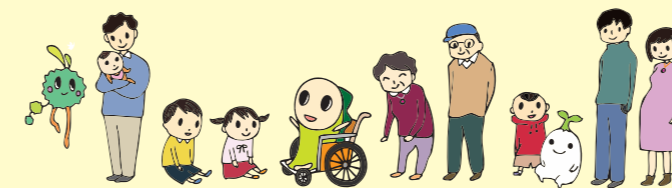
杉並区荻窪 5-18-11 サニーシティ荻窪103



【アクセス】 荻窪駅西口改札より徒歩1分

さあ、まちに出よう！

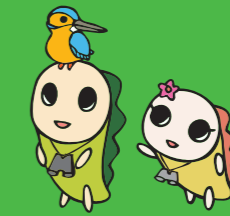
杉並区外出支援相談センター



外出をサポートする総合的な相談窓口

お気軽にお問い合わせください。

<https://suginami-ido.info>



だれでも
いつでも
どこへでも
あなたのおでかけを
応援します

もび～るとは

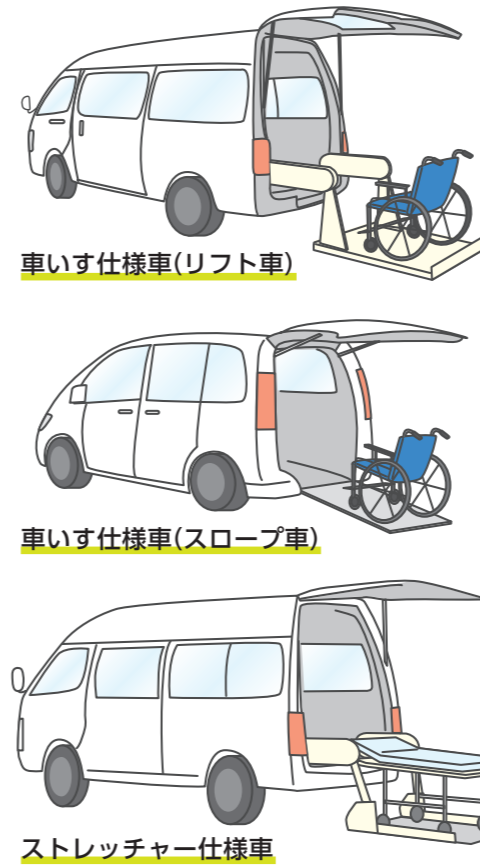
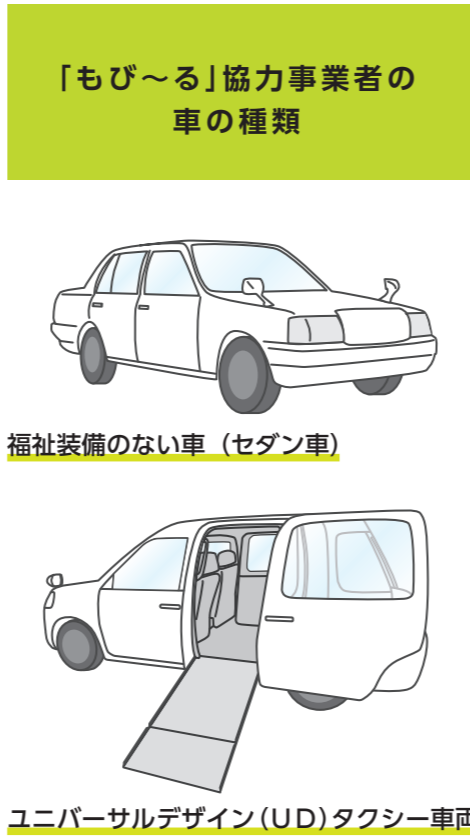
杖や車いすなどをお使いの方、
介助が必要な方、
外出手段にお困りの方のための
「外出に関する相談窓口」です。
高齢や障害により、
お一人での外出が困難な方の日常生活や
社会参加を支えるため、
外出に関する相談や情報提供、
必要なサービスへの案内などを行います。
ご本人、ご家族・ケアマネジャーなど
支援者の皆さんからの相談にお応えします。
お気軽にご利用ください。

サービス内容

① 外出についての相談・関係機関との連携

《もび～るが提供する様々な情報》

- 移動サービス※の車選び、予約・支払い方法
必要な方には取次(車の予約代行)も行います
※移動サービスとは、車いすのまま乗り込める車両などによる外出支援サービスです。必要な介助も提供します。
- 外出時の付き添いや介助サービスについて
- 車いすなど福祉機器のレンタルについて
- 外出時に利用できる各種制度
介護保険・障害者総合支援法・生活保護
福祉タクシー利用券・リフト付タクシー補助券
- バスや電車の割引サービス、バリアフリー情報
- 障害のある方や家族が車を運転する場合の補助・割引サービスなど



② 外出や外出支援に関する講座・企画を行います

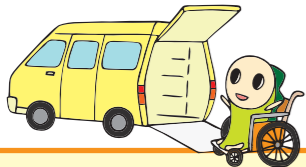
- 外出支援に関する講座
- 外出企画



③ 外出に役立つ情報を発信します

- 「おでかけガイド 移動サービス・車編」発行
- パンフレット「付き添いを頼みたいときに」発行
- 「もび～るNEWS」発行
- ホームページでの最新情報提供
<https://suginami-ido.info>

もび～るが案内する移動サービス4タイプ



福祉輸送事業限定タクシー 福祉ハイヤー

公共交通機関での外出が難しい方を対象とした福祉車両のタクシー

事前予約が必要

軽介助～重介助

NPOなどの市民活動の移動サービス(福祉有償運送)

公共交通機関での外出が難しい方を対象とした会員制のサービス

事前登録・予約が必要

～軽介助

介護保険・障害者総合支援法 対応事業者のタクシー

外出に必要な介助を各制度に組み込めるタクシー事業者

事前予約が必要

軽介助～重介助

一般タクシー

- ・ゆっくりなら自分で乗り込める方
- ・または介助者とでかける方
- ・車いすをたたくで座席へ乗り移りができる方に向いている
- ユニバーサルデザインタクシーは車いすごと乗車も可